

2025.12
apply.lh.or.kr

교통, 생활, 교육, 문화를 모두 담은
초역세권 라이프의 시작



Guri galmae
A-4 block



구리갈매역세권

A-4블록

공공
편양

6년
공공임대

59㎡ | 총 561세대



분양문의
LH콜센터
031-554-0560
1600-1004

LH청약플러스 apply.lh.or.kr 및 모바일 앱
사이버건본주택 galmae-a4.co.kr



모든 권리사항은 LH공사 홈페이지를 참조하십시오.



한달음 서울과 싱그러운 자연,
갈수록 매력만점
구리갈매역세권

갈매역 역세권의 쾌속 교통망으로 시작해,
 생기 넘치는 자연 환경과 별내·다산·태릉의
 풍부한 생활 인프라까지!
 갈수록 매력이 더해지는 구리갈매역세권

구리갈매역세권 A-4블록은
**공공분양과 6년 분양전환 공공임대주택의
 혼합단지입니다.**

6년 분양전환 공공임대주택이란?

저렴한 임대료로 6년 임대거주 후 분양 여부를 선택할 수 있는 주택



C O N T E N T S

| | | | | |
|-----------|------------|----------|--------------|-------------|
| 02 이미지투시도 | 06 지구조감도 | 09 단지배치도 | 14 UNIT PLAN | 24 주요마감재 내역 |
| 04 지역조감도 | 07 토지이용계획도 | 10 시스템 | 22 단지배치도 | |
| 05 교통망도 | 08 단지조감도 | 12 인테리어 | 23 동호배치도 | |

※ 상기 투시도는 입주자의 이해를 돕기 위한 CG컷으로 실제 시공과는 차이가 있을 수 있으며, 건물 색상 및 외부 상세내역은 인허가, 법규의 변경 등으로 실제 시공 시 변경될 수 있습니다.
 ※ 상기 투시도 내 수목의 종류 및 크기, 수량, 위치, 조경 계획은 현장여건 등에 따라 변경될 수 있습니다. ※ 상기 투시도 내 문 등 설치물은 인허가, 현장여건 등에 따라 변경될 수 있습니다.
 ※ 각 동 옥상 및 402, 403동 외벽에 태양광발전설비가 설치될 예정이며, 태양광 모듈의 형태, 위치 등이 변경될 수 있습니다.

서울 출퇴근은 빠르게, 생활 편의는 가깝게! 역세권의 압도적인 가치로 채워진, 서울 바로 옆 완성형 미니신도시

서울과 수도권을 빠르게 잇는 경춘선과 다양한 교통망으로 누리는 쾌속 라이프!
서울은 물론 별내·다산 신도시의 풍부한 생활 인프라와 청정 자연까지 모두 누리는 특별한 주거 프리미엄

지역조감도



※ 상기 지역조감도 및 교통망도는 입주자의 이해를 돕기 위한 개략도이므로 실제와 차이가 있을 수 있습니다.
※ 상기 지역조감도는 향후 개발 후의 이미지이며, 해당기관의 개발계획·실시계획 변경 등으로 사업추진과정에서 조정될 수 있습니다.
※ 상기 교통망도는 관계기관의 인·허가 변경 등에 따라 조정될 수 있습니다.



Special Traffic
사통팔달 이어지는 쾌속교통

갈매역(경춘선), 별내역(8호선, 경춘선) 등 대중교통과 세종포천고속도로, 수도권제1순환고속도로, 국도47호선 등 서울·수도권을 잇는 쾌속 교통망 인접

Special Life
준비된 인프라의 편리한 생활

지구 내 조성되는 상업시설은 물론 다산신도시 현대프리미엄아울렛, 별내신도시 이마트, 메가박스 등 지구 인근 신도시의 편리하고 다양한 풍부한 생활인프라 공유

Special Edu
마음 편한 안심교육

단지 인근 유치원·초등학교·중학교 설립 예정으로 도보 통학이 가능한 원스톱 안심 교육환경

Special Nature
마음까지 힐링되는 청정자연

불암산, 태릉, 갈매천 등과 단지 인근 대규모 근린공원의 쾌적한 자연환경을 가깝고 편리하게 누리는 웰빙 주거환경

도시의 편리함과 자연의 건강함이 하나 된 품격 있는 생활 역세권 도시의 편리함을 만나다

갈매역 초역세권의 편리함부터 수준 높은 생활 인프라, 푸른 자연의 쾌적함까지 모두 누리는 특별한 주거 가치

지구조감도



구리갈매역세권 A-4블록

토지이용계획도



※ 상기 지구조감도 및 토지이용계획도는 입주자의 이해를 돕기 위한 개략도이므로 실제와 차이가 있을 수 있습니다.
※ 상기 지구조감도는 향후 개발 후의 이미지이며, 기반시설계획은 개발계획·실시계획 변경 등으로 조정될 수 있습니다.
※ 지구 내 학교 등 각종 교육시설은 개발계획·실시계획의 변경, 해당관청의 학교설립시 조정 및 설립계획 보류(취소)요청 등에 의하여 추후 변경될 수 있습니다.

세심함과 특별함으로 채워진 편안함 쾌적하고 싱그러운 환경, 살수록 든든함을 더하는 내 집

채광·조망·동선까지 세심하게 고려한 배치로 생활의 완성도를 높인 고품격 주거 단지

구리갈매역세권 A-4블록 | 총 561세대 |

| | | | | | |
|------------------|-------|-------------|-------------|-------------|-------------|
| 공공분양 공공임대(6년) | 251세대 | 59A1 | 59A2 | 59B1 | 59B2 |
| | 310세대 | 205세대 | 143세대 | 154세대 | 59세대 |

단지조감도

단지배치도



※ 상기 단지조감도 및 단지배치도는 입주자의 이해를 돕기 위한 개략도이므로 실제와 차이가 있을 수 있습니다.
 ※ 상기 단지조감도 및 단지배치도의 각 시설 설치계획 등은 사업추진과정에서 변경·취소될 수 있습니다.
 ※ 상기 단지조감도 및 단지배치도 내 수목의 종류 및 크기, 수량, 위치, 조정 계획은 현장여건 등에 따라 변경될 수 있습니다.
 ※ 각 동 옥상 및 402, 403동 외벽에 태양광발전설비가 설치될 예정이며, 태양광 모듈의 형태, 위치 등이 변경될 수 있습니다.

※ 지상파안테나 및 위성안테나는 전파 수신 여건에 따라 설치위치 및 수량이 변경될 수 있습니다.
 ※ 단지 내 조경시설물과 식재계획 등은 변경될 수 있습니다.
 ※ 한전 PAD는 관계기관 협의 후 단지 내 설치될 예정입니다.



SMART & SECURITY SYSTEM

마음부터 안심됩니다

볼수록 든든한 첨단 디지털 시스템

똑똑하고 편리한 관리 / 빈틈없이 안전한 보안



차량 출입 통제시스템

입주민의 차량번호를 자동 인식하여 편리하고 안전하게 출입할 수 있습니다.



홈 네트워크 시스템

월패드로 방문자 확인이 가능하며, 세대 현관과 공동 현관의 문 열림을 제어할 수 있습니다.



AI 주차유도시스템

주차 가능 공간을 신속하게 파악할 수 있으며, 차량주차위치도 확인할 수 있습니다.



CCTV 시스템

지하 주차장, 단지 내 출입구, 어린이 놀이터, 엘리베이터 등에 CCTV를 설치하여 더욱 안전합니다.



스마트 원패스(One-Pass)

스마트폰(앱)으로 공동 현관문을 자동 개방할 수 있습니다.



원격 검침 시스템

전기, 가스, 수도 등의 사용량을 원격으로 검침하여 조화가 편리합니다.



초고속 정보통신시스템(예비인증)

초고속 정보통신설비를 구축하여 더욱 빠르고 편리한 인터넷 사용이 가능합니다. (서비스 개별 가입)



Security & Safety

※ 상기 이미지는 입주자의 이해를 돕기 위한 이미지입니다.



ENERGY & WELLBEING SYSTEM

생활까지 편리해집니다

누릴수록 편리한 에코형 웰메이드 시스템

함께하는 에너지 절약 / 쾌적하고 산뜻한 공간



LED 조명제어 시스템

월패드 내 네트워크 스위치로 거실 LED 조명의 밝기를 조절할 수 있습니다.



대기전력 차단장치

사용하지 않는 가전제품의 전원을 차단하여 전기 사용량을 줄일 수 있습니다.



스마트 홈 생활정보기

외출시 현관에서 일괄소등, 지하주차장 주차위치 확인, 가스차단제어, 엘리베이터 호출이 가능합니다.



실별 온도 조절기

각 실별로 온도조절을 할 수 있어 에너지 사용을 줄이고 쾌적한 주거환경을 제공합니다.



싱크 수전용 절수기

핸드터치식 절수기를 설치하여 더욱 편리하고 물사용량도 절약됩니다.



음식물 탈수기

음식물 쓰레기의 수분을 줄여 편리함과 경제성을 높입니다.



스마트 환기시스템

외부공기 유입이 용이하고 에너지 절약적인 환기시스템을 도입하였습니다. (제1종 환기시스템)



비데

청결하고 건강한 생활을 위해 욕실에 비데를 설치하였습니다.



Save & Smart

※ 상기 이미지는 입주자의 이해를 돕기 위한 이미지입니다.



인테리어

실속과 품격을 겸비한 합리적인 공간 공간의 실용적 가치를 높이고 감각을 더했습니다 **59A1·A2**



거실



침실1



드레스룸



욕실1



욕실2



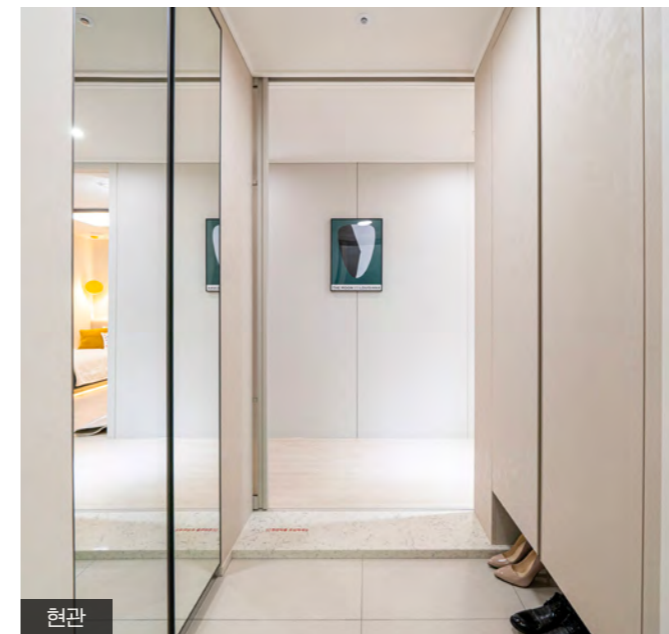
팬트리



침실2



침실3



현관



주방

※ 상기 이미지는 입주자의 이해를 돕기 위한 단순 참고용으로 색상 및 재질이 실제 시공과는 차이가 있을 수 있습니다.
※ 상기 이미지는 실제 시공 시 설치되지 않는 전사품(가구, 실내장식품 등)이 포함되어 있으며, 자세한 내용은 내부마감제 내역을 참고하시기 바랍니다.
※ 팬플릿 및 홈페이지에 적용된 마감재는 실제 시공 시 유사색상 및 무늬를 지닌 동등 이상 성능의 타제품으로 대체 시공될 수 있습니다.

※ 세대 내부가구(신발장, 주방 가구 등) 설치 부위의 비노출면(바닥, 천장, 벽체)은 별도의 마감을 제공하지 않습니다.
※ 인테리어 소품(가구, 디스플레이 가전제품, 기타 전사용품 등)은 세대 연출을 위한 것으로 실제 설치되지 않습니다.
※ 본 타입은 옵션이 적용된 견본주택 시공사진이며, 실제 시공과 차이가 있을 수 있습니다.

UNIT PLAN

59A1 59A2

공간 활용도가 높은 합리적인 평면설계

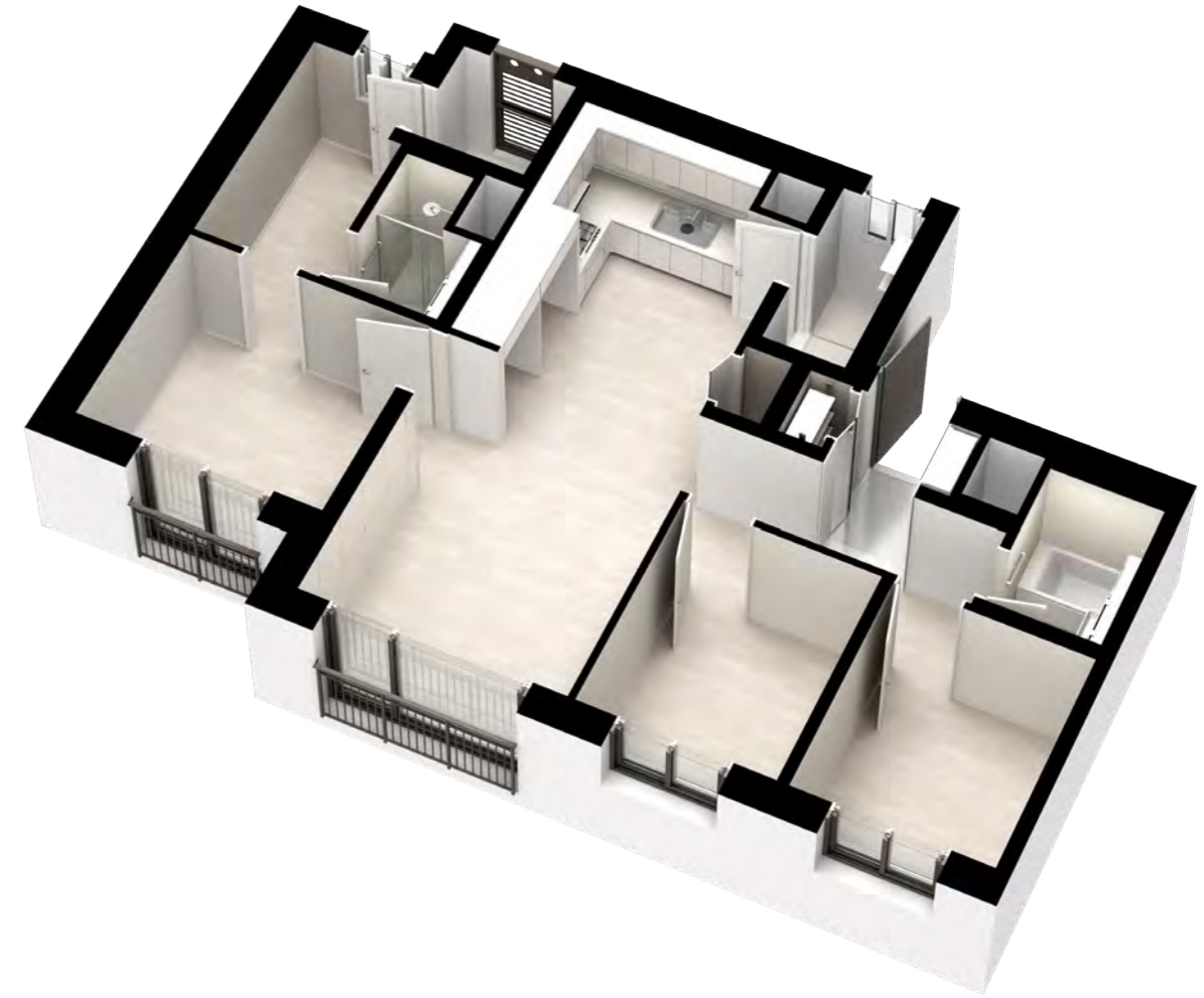
59A1 205세대 | 59A2 143세대

| 주택면적 | 59A1 | 59A2 |
|------|-----------|-----------|
| 주거전용 | 59.3600㎡ | 59.2400㎡ |
| 주거공용 | 23.9020㎡ | 23.8537㎡ |
| 기타공용 | 8.3772㎡ | 8.3603㎡ |
| 주차장 | 43.0244㎡ | 42.9374㎡ |
| 계약면적 | 134.6636㎡ | 134.3914㎡ |

| 서비스면적 | 59A1 | 59A2 |
|--------|--------|--------|
| 서비스면적계 | 32.40㎡ | 32.31㎡ |

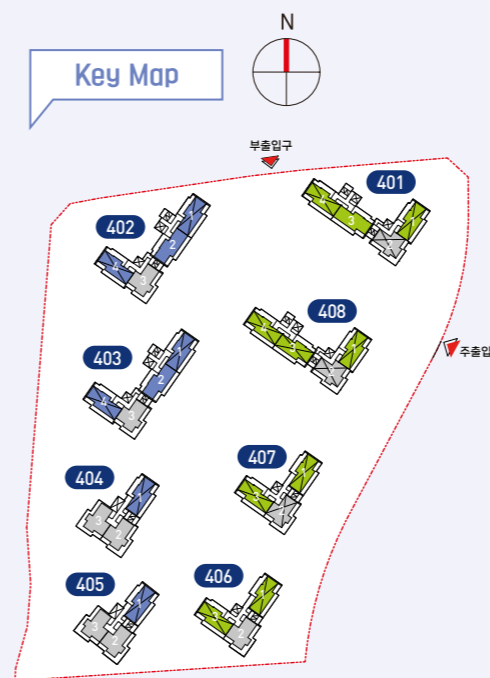
※실외기실 포함

| 실별면적 | 59A1 | 59A2 |
|-------|--------|--------|
| 거실 | 12.07㎡ | 12.04㎡ |
| 침실 1 | 6.58㎡ | 6.58㎡ |
| 침실 2 | 5.39㎡ | 5.39㎡ |
| 침실 3 | 5.35㎡ | 5.33㎡ |
| 드레스룸 | 4.16㎡ | 4.20㎡ |
| 팬트리 | 0.85㎡ | 0.85㎡ |
| 주방/식당 | 6.37㎡ | 6.57㎡ |
| 욕실 1 | 3.41㎡ | 3.31㎡ |
| 욕실 2 | 3.22㎡ | 3.19㎡ |
| 복도 | 4.80㎡ | 4.86㎡ |
| 현관 | 2.61㎡ | 2.64㎡ |
| 초과발코니 | 4.55㎡ | 4.28㎡ |
| 계 | 59.36㎡ | 59.24㎡ |



※ 59A1과 59A2는 구조는 동일하고 벽체두께의 차이로 치수가 다릅니다.

※ ()괄호 안은 59A2 치수입니다.
※ 상기 치수는 중심선 기준으로 작성한 치수입니다.



- ※ 세대 평면도 및 세대 조감도는 입주자의 이해를 돕기 위한 개략도이므로 실제와 차이가 있을 수 있습니다.
- ※ 상기 치수는 이해를 돕기 위한 참고 치수입니다.
- ※ 평면도의 배치 구조 및 문의 개폐방향은 호라인에 따라 대칭될 수 있습니다.
- ※ 주택면적은 법정단위인 ㎡로 표기하였습니다. (㎡를 평으로 환산하는 산식 mX0.3025=평)
- ※ 세대 내 가구(주방가구 포함) 상·하부 및 후면에는 마감재가 설치되지 않습니다.
- ※ 층별 발코니 배수배관 위치에 따라 발코니 높은 턱 사이즈가 조정될 수 있습니다.
- ※ 세탁기 등 가전제품 설치 공간은 제품에 따라 설치가 용이하지 않을 수 있습니다.
- ※ 계단실 출입 방향은 동별로 상이 할 수 있습니다.
- ※ 옵션 선택 여부에 따라 등기구, 배선기구 구성이 변경될 수 있습니다.
- ※ 실외기실에 관련 법규에 따라 하향식 피난구가 설치되며, 피난구가 설치된 직하층에는 피난상황 발생시 피난사다리 전개 등에 따른 불편이 발생할 수 있습니다.
- ※ 필로티 및 부대시설 직상부 세대, 최하층 세대는 하향식 피난구가 설치되지 않습니다.
(하향식 피난구 설치위치는 층에 따라 다를 수 있습니다.)
- ※ 필로티 및 부대시설 직상부 세대(3층)에는 하향식 피난구 대신 완강기가 설치될 예정이며, 그에 따라 해당 공간의 천호 형태 및 문의 재질이 상이할 수 있습니다.

59A1

59A2

Special Option | 공간옵션 & 물품옵션 |

입주자의 라이프스타일에 맞춰 공간옵션 및 물품옵션을 선택하실 수 있습니다.

※ 옵션 선택은 공공분양만 가능하며, 6년공공임대는 기본형으로 일괄시공됩니다.



1 현관중문(슬라이딩)



2-1 주방 엔지니어드스톤(벽+상판)+사각싱크볼



2-2 주방 엔지니어드스톤(벽+상판)+사각싱크볼 +아일랜드장(엔지니어드스톤)+조명



2-3 아일랜드장(인조대리석상판)+조명



3 주방 팬트리 선반



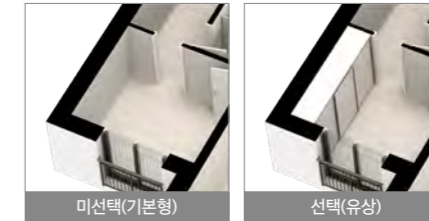
4 냉장고장 + 키큰장



5 인덕션(3구)



6 침실1 불박이장(슬라이딩)



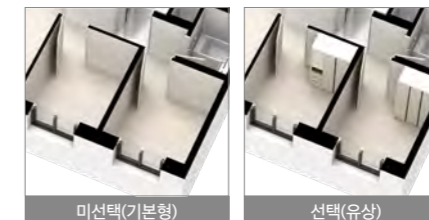
7-1 침실1 드레스룸 선반+벽체+도어+파우더장



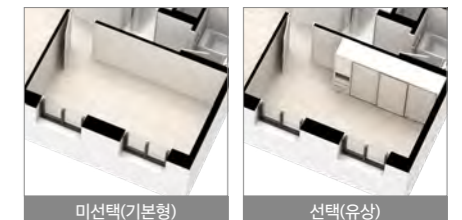
7-2 침실1 드레스룸 확장 (드레스룸 선반+도어+시스템 파우더)



8-1 침실2,3 불박이장(여닫이)



8-2 침실2,3 통합형 + 불박이장(슬라이딩)



9-1 벽면마감특화(시트판넬)-기본형



9-2 벽면마감특화(시트판넬)-침실2,3(통합형)



10 조명 특화



※ 상기 이미지는 옵션의 일부(거실)만 표현되었습니다.

| 구분 | 유형 | 기본형 | NO | 선택사항 | 옵션 | 비고 |
|---------|------------------|---------------------------------------|--|---|--------------------------|-------------------------|
| 공간옵션 | 침실2,3 | 침실2, 침실3 분리 | A | 침실2+침실3 통합 | 무상 | |
| | 현관 | 현관 중문 미설치 | 1 | 현관 중문(슬라이딩) | 유상 | |
| | 주방 | 주방상판(인조대리석, MMA) + 주방벽(도기질타일) + 기본싱크볼 | 2-1 | 엔지니어드스톤(벽 + 상판) + 사각싱크볼 | 유상 | |
| | | | 2-2 | 엔지니어드스톤(벽 + 상판) + 사각싱크볼 + 아일랜드장(엔지니어드스톤) + 조명 | 유상 | * 2-1-3 중 택1 |
| | | | 2-3 | 아일랜드장(인조대리석상판) + 조명 | 유상 | |
| | | | 3 | 주방 팬트리 선반 | 유상 | |
| | | 냉장고장 + 김치냉장고장 | 4 | 냉장고장 + 키큰장 | 유상 | |
| | 가스쿡탑(3구) | 5 | 인덕션(3구) | 유상 | | |
| 물품옵션 | 침실1 | 가구 미설치 | 6 | 불박이장(슬라이딩) | 유상 | |
| | 침실2,3 | 가구 미설치 | 7-1 | 드레스룸 선반 + 벽체 + 도어 + 파우더장 | 유상 | * 7-1-2 중 택1 |
| | | | 7-2 | 드레스룸 확장(드레스룸 선반 + 도어 + 시스템 파우더) | 유상 | |
| | 거실 | 실크도베지 | 8-1 | 불박이장(여닫이) | 유상 | * 8-1은 공간선택 A 선택 시 선택불가 |
| | | | 8-2 | 침실2,3 통합형 + 불박이장(슬라이딩) | 유상 | * 8-2는 공간선택 A 선택 시 선택가능 |
| | 조명 | 직부조명(거실/침실) * 거실등 디밍제어 가능 | 9-1 | 벽면마감특화(시트판넬) - 기본형 | 유상 | * 9-1은 공간선택 A 선택 시 선택불가 |
| | | | 9-2 | 벽면마감특화(시트판넬) - 침실2,3(통합형) | 유상 | * 9-2는 공간선택 A 선택 시 선택가능 |
| 10-1 | | | [거실] 직부조명 + 우물천장 간접조명(4면), [거실/침실] 감성조명(다밍-색온도 조절) | 유상 | * 10-1-3 중 택1 | |
| 시스템 에어컨 | 냉매배관만 설치(거실/침실1) | 11-1 | 시스템에어컨 2대(거실/침실1) | 유상 | * 11-1-3 중 택1 | |
| | | 11-2 | 시스템에어컨 4대(거실/침실1/침실2/침실3) | 유상 | * 11-2는 공간선택 A 선택 시 선택불가 | |
| 바닥재 | 강화합판마루 | 11-3 | 시스템에어컨 3대(거실/침실1/침실2, 침실3(통합형)) | 유상 | * 11-3은 공간선택 A 선택 시 선택가능 | |
| | | 12 | 기능성 록카펫(6mm) | 무상 | 부분시공 불가 | |

※ 적용된 옵션은 성능향상을 위하여 설치물의 변경 또는 형태의 변경이 있을 수 있고, 유사색상 및 무늬를 지닌 동등이상의 성능을 가진 제품으로 대체 시공되거나 생산업체의 부도, 납품거부 및 관계법령 등에 저촉될 경우 동등 이상의 제품으로 변경될 수 있습니다. ※ 옵션은 선택품목 결정기간에 반드시 선택하여야 하며, 선택기간 이후 선택변경 및 추가선택이 불가능합니다. ※ 옵션 선택여부에 따라 등기구, 배선기구, 싱크수전 모양, 가구 구성이 변경될 수 있습니다. ※ 시스템에어컨 옵션 선택시 기본 에어컨 냉매 매립배관(거실+침실1)은 설치되지 않습니다. ※ 상기이미지는 입주자의 이해를 돕기위한 자료로 실 시공과 차이가 있을 수 있습니다. ※ 입주자 선택품목은 동일품목이라 하더라도 평형별 세부치수 및 구성에 차이가 있을 수 있습니다. ※ 화재감지기는 현관 중문, 드레스룸 도어 등 공간이 구획되는 옵션을 선택하는 경우 해당공간에 설치됩니다.

UNIT PLAN

59B1 59B2

| 주택면적 | 59B1 | 59B2 |
|------|-----------|-----------|
| 주거전용 | 59.8200㎡ | 59.5000㎡ |
| 주거공용 | 24.0872㎡ | 23.9584㎡ |
| 기타공용 | 8.4422㎡ | 8.3970㎡ |
| 주차장 | 43.3578㎡ | 43.1258㎡ |
| 계약면적 | 135.7072㎡ | 134.9812㎡ |

| 서비스면적 | 59B1 | 59B2 |
|--------|--------|--------|
| 서비스면적계 | 26.58㎡ | 26.63㎡ |

※실외기실 포함

| 실별면적 | 59B1 | 59B2 |
|-------|--------|--------|
| 거실 | 8.68㎡ | 8.67㎡ |
| 침실 1 | 7.62㎡ | 7.59㎡ |
| 침실 2 | 5.01㎡ | 4.97㎡ |
| 침실 3 | 4.81㎡ | 4.79㎡ |
| 드레스룸 | 4.28㎡ | 4.28㎡ |
| 주방/식당 | 7.65㎡ | 7.63㎡ |
| 욕실 1 | 3.42㎡ | 3.40㎡ |
| 욕실 2 | 3.30㎡ | 3.29㎡ |
| 복도 | 7.74㎡ | 7.65㎡ |
| 현관 | 2.74㎡ | 2.74㎡ |
| 초과발코니 | 4.57㎡ | 4.49㎡ |
| 계 | 59.82㎡ | 59.50㎡ |

동선의 간결함으로 편리한 평면설계

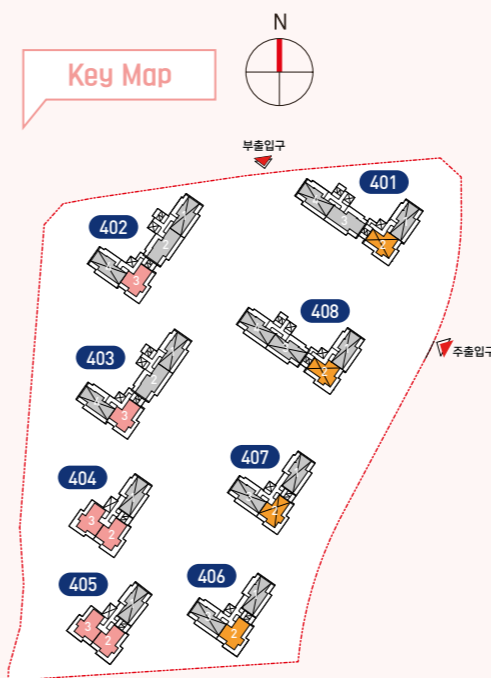
59B1 154세대 | 59B2 59세대



※ 59B1과 59B2는 구조는 동일하고 벽체두께의 차이로 치수가 다릅니다.

※ (괄호 안은 59B2 치수입니다.

※ 상기 치수는 중심선 기준으로 작성한 치수입니다.



- ※ 세대 평면도 및 세대 조감도는 입주자의 이해를 돕기 위한 개략도이므로 실제와 차이가 있을 수 있습니다.
- ※ 상기 치수는 이해를 돕기 위한 참고 치수입니다.
- ※ 평면도의 배치 구조 및 문의 개폐방향은 호라인에 따라 대칭될 수 있습니다.
- ※ 주택면적은 법정단위인 ㎡로 표기하였습니다. (㎡를 평으로 환산하는 산식 mX0.3025=평)
- ※ 세대 내 가구(주방가구 포함) 상·하부 및 후면에는 마감재가 설치되지 않습니다.
- ※ 층별 발코니 배수배관 위치에 따라 발코니 높은 턱 사이지가 조정될 수 있습니다.
- ※ 세탁기 등 가전제품 설치 공간은 제품에 따라 설치가 용이하지 않을 수 있습니다.
- ※ 계단실 출입 방향은 동별로 상이 할 수 있습니다.
- ※ 옵션 선택 여부에 따라 등기구, 배선기구 구성이 변경될 수 있습니다.
- ※ 실외기실에 관련 법규에 따라 하향식 피난구가 설치되며, 피난구가 설치된 직하층에는 피난상황 발생시 피난사다리 전개 등에 따른 불편이 발생할 수 있습니다.
- ※ 필로티 및 부대시설 직상부 세대, 최하층 세대는 하향식 피난구가 설치되지 않습니다. (하향식 피난구 설치위치는 층에 따라 다를 수 있습니다.)
- ※ 필로티 및 부대시설 직상부 세대(3층)에는 하향식 피난구 대신 완강기가 설치될 예정이며, 그에 따라 해당 공간의 천호 형태 및 문의 재질이 상이할 수 있습니다.

59B1

59B2

Special Option | 공간옵션 & 물품옵션 |

입주자의 라이프스타일에 맞춰 공간옵션 및 물품옵션을 선택하실 수 있습니다.

※ 옵션 선택은 공공분양만 가능하며, 6년공공임대는 기본형으로 일괄시공됩니다.



1 현관중문(슬라이딩)



2-1 주방 엔지니어드스톤(벽+상판)+사각싱크볼



2-2 주방 엔지니어드스톤(벽+상판)+사각싱크볼 + 아일랜드장(엔지니어드스톤)+조명



2-3 아일랜드장(인조대리석상판)+조명



3 냉장고장 + 키큰장



4 인덕션(3구)



5 침실1 불박이장(슬라이딩)



6-1 침실1 드레스룸 선반+벽체+도어+파우더장



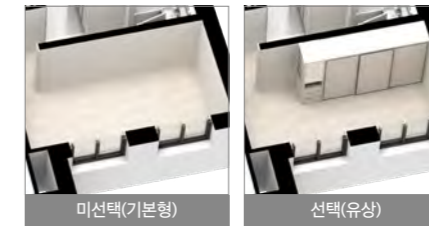
6-2 침실1 드레스룸 확장 (드레스룸 선반+도어+시스템 파우더)



7-1 침실2,3 불박이장(여닫이)



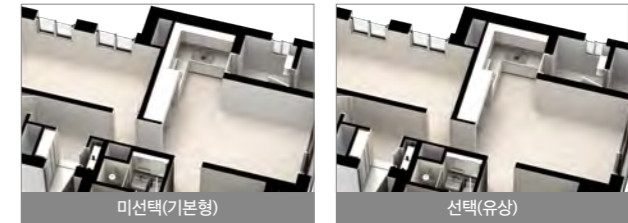
7-2 침실2,3 통합형 + 불박이장(슬라이딩)



8-1 벽면마감특화(시트판넬)-기본형



8-2 벽면마감특화(시트판넬)-침실2,3(통합형)



9 조명 특화



| 구분 | 유형 | 기본형 | NO | 선택사항 | 옵션 | 비고 |
|---------|---|---------------------------------------|---|---|--|-------------------------|
| 공간옵션 | 침실2,3 | 침실2, 침실3 분리 | A | 침실2+침실3 통합 | 무상 | |
| | 현관 | 현관 중문 미설치 | 1 | 현관 중문(슬라이딩) | 유상 | |
| | 주방 | 주방상판(인조대리석, MMA) + 주방벽(도기질타일) + 기본싱크볼 | 2-1 | 엔지니어드스톤(벽 + 상판) + 사각싱크볼 | 유상 | * 2-1-3 중 택1 |
| | | | 2-2 | 엔지니어드스톤(벽 + 상판) + 사각싱크볼 + 아일랜드장(엔지니어드스톤) + 조명 | 유상 | |
| | | | 2-3 | 아일랜드장(인조대리석상판) + 조명 | 유상 | |
| | 냉장고장 + 김치냉장고장 | 3 | 냉장고장 + 키큰장 | 유상 | | |
| | | 4 | 인덕션(3구) | 유상 | | |
| | 침실1 | 가구 미설치 | 5 | 불박이장(슬라이딩) | 유상 | * 4-1-2 중 택1 |
| | | | 4-1 | 드레스룸 선반 + 벽체 + 도어 + 파우더장 | 유상 | |
| | 침실2,3 | 가구 미설치 | 4-2 | 드레스룸 확장(드레스룸 선반 + 도어 + 시스템 파우더) | 유상 | |
| | | | 7-1 | 불박이장(여닫이) | 유상 | * 7-1은 공간선택 A 선택 시 선택불가 |
| 거실 | 실크도배지 | 7-2 | 침실2,3 통합형 + 불박이장(슬라이딩) | 유상 | * 7-2는 공간선택 A 선택 시 선택가능 | |
| | | 8-1 | 벽면마감특화(시트판넬) - 기본형 | 유상 | * 8-1은 공간선택 A 선택 시 선택불가 | |
| 조명 | 직부조명(거실/침실) * 거실등 디미징이 가능 | 8-2 | 벽면마감특화(시트판넬) - 침실2,3(통합형) | 유상 | * 8-2는 공간선택 A 선택 시 선택가능 | |
| | | 9-1 | [거실] 직부조명 + 우물천장 간접조명(4면), [거실/침실] 감성조명(디밍·색온도 조절) | 유상 | * 9-1-3 중 택1 * 9-2,3 선택 시 거실 직부조명 미설치 | |
| | | 9-2 | [거실] 다운라이트 + 우물천장 간접조명(4면), [거실/침실] 감성조명(디밍·색온도 조절) | 유상 | | |
| 9-3 | [거실] 우물천장 직간접 라인조명(2면), [거실/침실] 감성조명(디밍·색온도 조절) | 유상 | | | | |
| 시스템 에어컨 | 냉매배관만 설치(거실/침실1) | 10-1 | 시스템에어컨 2대(거실/침실1) | 유상 | * 10-1-3 중 택1 | |
| | | 10-2 | 시스템에어컨 4대(거실/침실1/침실2/침실3) | 유상 | * 10-2는 공간선택 A 선택 시 선택불가 | |
| | | 10-3 | 시스템에어컨 3대(거실/침실1/침실2, 침실3(통합형)) | 유상 | * 10-3은 공간선택 A 선택 시 선택가능 | |
| 바닥재 | 강화합판마루 | 11 | 기능성 롬카펫(6mm) | 무상 | 부분시공 불가 | |

※ 적용된 옵션은 성능향상을 위하여 설치물의 변경 또는 형태의 변경이 있을 수 있고, 유사색상 및 무늬를 지닌 동등이상의 성능을 가진 제품으로 대체 시공되거나 생산업체의 부도, 납품거부 및 관계법령 등에 저촉될 경우 동등 이상의 제품으로 변경될 수 있습니다. ※ 옵션은 선택품목 결정기간에 반드시 선택하여야 하며, 선택기간 이후 선택변경 및 추가선택이 불가능합니다. ※ 옵션 선택여부에 따라 등기구, 배선기구, 싱크수전 모양, 가구 구성이 변경될 수 있습니다. ※ 시스템에어컨 옵션 선택시 기본 에어컨 냉매 배관(거실+침실)은 설치되지 않습니다. ※ 상기이미지는 입주자의 이해를 돕기위한 자료로 실 시공과 차이가 있을 수 있습니다. ※ 입주자 선택품목은 동일품목이라 하더라도 평형별 세부치수 및 구성에 차이가 있을 수 있습니다. ※ 화재감지기는 현관 중문, 드레스룸 도어 등 공간이 구획되는 옵션을 선택하는 경우 해당공간에 설치됩니다.

※ 상기 이미지는 옵션의 일부(거실)만 표현되었습니다.

단지배치도

구리갈매역세권 A-4블록 | 총 561세대 |

| | | | | | |
|------------------|-------|-------|-------|-------|------|
| 공공분양 공공임대(6년) | 251세대 | 59A1 | 59A2 | 59B1 | 59B2 |
| | 310세대 | 205세대 | 143세대 | 154세대 | 59세대 |



동호배치도

| | | | |
|-------------|------|------|------|
| 2804 | 2803 | 2802 | 2801 |
| 2704 | 2703 | 2702 | 2701 |
| 2604 | 2603 | 2602 | 2601 |
| 2504 | 2503 | 2502 | 2501 |
| 2404 | 2403 | 2402 | 2401 |
| 2304 | 2303 | 2302 | 2301 |
| 2204 | 2203 | 2202 | 2201 |
| 2104 | 2103 | 2102 | 2101 |
| 2004 | 2003 | 2002 | 2001 |
| 1904 | 1903 | 1902 | 1901 |
| 1804 | 1803 | 1802 | 1801 |
| 1704 | 1703 | 1702 | 1701 |
| 1604 | 1603 | 1602 | 1601 |
| 1504 | 1503 | 1502 | 1501 |
| 1404 | 1403 | 1402 | 1401 |
| 1304 | 1303 | 1302 | 1301 |
| 1204 | 1203 | 1202 | 1201 |
| 1104 | 1103 | 1102 | 1101 |
| 1004 | 1003 | 1002 | 1001 |
| 904 | 903 | 902 | 901 |
| 804 | 803 | 802 | 801 |
| 704 | 703 | 702 | 701 |
| 604 | 603 | 602 | 601 |
| 504 | 503 | 502 | 501 |
| 404 | 403 | 402 | 401 |
| 304 | 303 | 302 | 301 |
| 필로티 | 203 | 202 | 필로티 |
| 필로티 | 103 | 102 | 필로티 |
| 59A2 | 59A2 | 59B2 | 59A2 |
| 401동 (66세대) | | | |

| | | | |
|--------------|------|------|------|
| 2804 | 2803 | 2802 | 2801 |
| 2704 | 2703 | 2702 | 2701 |
| 2604 | 2603 | 2602 | 2601 |
| 2504 | 2503 | 2502 | 2501 |
| 2404 | 2403 | 2402 | 2401 |
| 2304 | 2303 | 2302 | 2301 |
| 2204 | 2203 | 2202 | 2201 |
| 2104 | 2103 | 2102 | 2101 |
| 2004 | 2003 | 2002 | 2001 |
| 1904 | 1903 | 1902 | 1901 |
| 1804 | 1803 | 1802 | 1801 |
| 1704 | 1703 | 1702 | 1701 |
| 1604 | 1603 | 1602 | 1601 |
| 1504 | 1503 | 1502 | 1501 |
| 1404 | 1403 | 1402 | 1401 |
| 1304 | 1303 | 1302 | 1301 |
| 1204 | 1203 | 1202 | 1201 |
| 1104 | 1103 | 1102 | 1101 |
| 1004 | 1003 | 1002 | 1001 |
| 904 | 903 | 902 | 901 |
| 804 | 803 | 802 | 801 |
| 704 | 703 | 702 | 701 |
| 604 | 603 | 602 | 601 |
| 504 | 503 | 502 | 501 |
| 404 | 403 | 402 | 401 |
| 304 | 303 | 302 | 301 |
| 필로티 | 203 | 202 | 필로티 |
| 필로티 | 103 | 102 | 필로티 |
| 59A1 | 59B1 | 59A1 | 59A1 |
| 402동 (108세대) | | | |

| | | | |
|--------------|------|------|-----|
| 2703 | 2702 | 2701 | |
| 2603 | 2602 | 2601 | |
| 2503 | 2502 | 2501 | |
| 2403 | 2402 | 2401 | |
| 2303 | 2302 | 2301 | |
| 2203 | 2202 | 2201 | |
| 2103 | 2102 | 2101 | |
| 2003 | 2002 | 2001 | |
| 1903 | 1902 | 1901 | |
| 1803 | 1802 | 1801 | |
| 1703 | 1702 | 1701 | |
| 1603 | 1602 | 1601 | |
| 1503 | 1502 | 1501 | |
| 1403 | 1402 | 1401 | |
| 1303 | 1302 | 1301 | |
| 1203 | 1202 | 1201 | |
| 1103 | 1102 | 1101 | |
| 1003 | 1002 | 1001 | |
| 903 | 902 | 901 | |
| 803 | 802 | 801 | |
| 703 | 702 | 701 | |
| 603 | 602 | 601 | |
| 503 | 502 | 501 | |
| 403 | 402 | 401 | |
| 303 | 302 | 301 | |
| 필로티 | 203 | 202 | 필로티 |
| 필로티 | 103 | 102 | 필로티 |
| 59B1 | 59B1 | 59A1 | |
| 403동 (108세대) | | | |

| | | | |
|-------------|------|------|-----|
| 2703 | 2702 | 2701 | |
| 2603 | 2602 | 2601 | |
| 2503 | 2502 | 2501 | |
| 2403 | 2402 | 2401 | |
| 2303 | 2302 | 2301 | |
| 2203 | 2202 | 2201 | |
| 2103 | 2102 | 2101 | |
| 2003 | 2002 | 2001 | |
| 1903 | 1902 | 1901 | |
| 1803 | 1802 | 1801 | |
| 1703 | 1702 | 1701 | |
| 1603 | 1602 | 1601 | |
| 1503 | 1502 | 1501 | |
| 1403 | 1402 | 1401 | |
| 1303 | 1302 | 1301 | |
| 1203 | 1202 | 1201 | |
| 1103 | 1102 | 1101 | |
| 1003 | 1002 | 1001 | |
| 903 | 902 | 901 | |
| 803 | 802 | 801 | |
| 703 | 702 | 701 | |
| 603 | 602 | 601 | |
| 503 | 502 | 501 | |
| 403 | 402 | 401 | |
| 303 | 302 | 301 | |
| 필로티 | 203 | 202 | 필로티 |
| 필로티 | 103 | 102 | 필로티 |
| 59B1 | 59B1 | 59A1 | |
| 404동 (79세대) | | | |

| | | |
|-------------|------|------|
| 2203 | 2202 | 2201 |
| 2103 | 2102 | 2101 |
| 2003 | 2002 | 2001 |
| 1903 | 1902 | 1901 |
| 1803 | 1802 | 1801 |
| 1703 | 1702 | 1701 |
| 1603 | 1602 | 1601 |
| 1503 | 1502 | 1501 |
| 1403 | 1402 | 1401 |
| 1303 | 1302 | 1301 |
| 1203 | 1202 | 1201 |
| 1103 | 1102 | 1101 |
| 1003 | 1002 | 1001 |
| 903 | 902 | 901 |
| 803 | 802 | 801 |
| 703 | 702 | 701 |
| 603 | 602 | 601 |
| 503 | 502 | 501 |
| 403 | 402 | 401 |
| 303 | 302 | 301 |
| 203 | 202 | 필로티 |
| 103 | 102 | 필로티 |
| 59B1 | 59B1 | 59A1 |
| 405동 (64세대) | | |

| | | |
|-------------|------|------|
| 1403 | 1402 | 1401 |
| 1303 | 1302 | 1301 |
| 1203 | 1202 | 1201 |
| 1103 | 1102 | 1101 |
| 1003 | 1002 | 1001 |
| 903 | 902 | 901 |
| 803 | 802 | 801 |
| 703 | 702 | 701 |
| 603 | 602 | 601 |
| 503 | 502 | 501 |
| 403 | 402 | 401 |
| 303 | 302 | 301 |
| 203 | 202 | 필로티 |
| 103 | 102 | 필로티 |
| 59A2 | 59B2 | 59A2 |
| 406동 (39세대) | | |

| | | |
|-------------|------|------|
| 1703 | 1702 | 1701 |
| 1603 | 1602 | 1601 |
| 1503 | 1502 | 1501 |
| 1403 | 1402 | 1401 |
| 1303 | 1302 | 1301 |
| 1203 | 1202 | 1201 |
| 1103 | 1102 | 1101 |
| 1003 | 1002 | 1001 |
| 903 | 902 | 901 |
| 803 | 802 | 801 |
| 703 | 702 | 701 |
| 603 | 602 | 601 |
| 503 | 502 | 501 |
| 403 | 402 | 401 |
| 303 | 302 | 301 |
| 필로티 | | |
| 59A2 | 59B2 | 59A2 |
| 407동 (45세대) | | |

| | | | |
|-------------|------|------|------|
| 1602 | 1601 | | |
| 1502 | 1501 | | |
| 1404 | 1403 | 1402 | 1401 |
| 1304 | 1303 | 1302 | 1301 |
| 1204 | 1203 | 1202 | 1201 |
| 1104 | 1103 | 1102 | 1101 |
| 1004 | 1003 | 1002 | 1001 |
| 904 | 903 | 902 | 901 |
| 804 | 803 | 802 | 801 |
| 704 | 703 | 702 | 701 |
| 604 | 603 | 602 | 601 |
| 504 | 503 | 502 | 501 |
| 404 | 403 | 402 | 401 |
| 304 | 303 | 302 | 301 |
| 필로티 | | | |
| 59A2 | 59A2 | 59B2 | 59A2 |
| 408동 (52세대) | | | |

| |
|-----|
| 22F |
| 21F |
| 20F |
| 19F |
| 18F |
| 17F |
| 16F |
| 15F |
| 14F |
| 13F |
| 12F |
| 11F |
| 10F |
| 9F |
| 8F |
| 7F |
| 6F |
| 5F |
| 4F |
| 3F |
| 2F |
| 1F |

※ 상기 단지배치도는 입주자의 이해를 돕기 위한 개략도이므로 실제와 차이가 있을 수 있습니다.
 ※ 상기 단지배치도의 각 시설 설치계획 등은 사업추진과정에서 변경·취소될 수 있습니다.
 ※ 단지 내 조경시설물과 식재계획 등은 변경될 수 있습니다.
 ※ 주택 배치의 특성상 일부세대의 경우 이사 시 사다리차 등 차량접근이 불가하거나 용이하지 않을 수 있습니다.

| 구리갈매역세권 A-4블록 | 주요마감재 시설내역

| 구분 | 품목 | 59A1 / 59A2 / 59B1 / 59B2 | 비고 |
|-------------|----------------|---------------------------|---------------------|
| 현관 | 현관도어록 | 디지털형 | |
| | 세대현관문 | 분체도장금 | |
| | 바닥 | 포셀린타일 | |
| | 마루귀틀 | 엔지니어드스톤 | |
| | 신발장 | 데코시트(PET) | |
| 거실/주방 | 벽지/천장지 | 실크벽지 | |
| | 아트월 | 포셀린타일 | |
| | 바닥 | 강화합판마루 | |
| | 주방벽 | 도기질타일 | |
| | 주방가구 | 문짝 | 데코시트(PET) |
| 상판 | | 인조대리석(MMA) | |
| 침실1 | 바닥 | 강화합판마루 | |
| | 벽지/천장지 | 실크벽지 | |
| | 문틀/문짝 | 데코시트 | |
| 침실2,3 | 바닥 | 강화합판마루 | |
| | 벽지/천장지 | 실크벽지 | |
| | 문틀/문짝 | 데코시트 | |
| 욕실 | 벽 | 도기질타일 | |
| | 바닥 | 자기질타일 | |
| | 천장 | ABS판넬 | |
| 발코니 | 바닥 | 자기질타일 | |
| | 창호 | PL창호 | |
| 주방설비 | 싱크용접수기 | 설치(핸드터치식) | |
| | 레인지후드 | 침니형(직배기용) | |
| | 가스레인지 | 3구형(그릴 미부착) | |
| | 음식물탈수기 | 설치 | |
| 욕실설비 | 욕조 | 필야크릴 | |
| | 욕조수전(욕실1) | 선반형(안마헤드) | |
| | 샤워수전(욕실2) | 수납형(안마+레인형헤드) | |
| | 양변기 | 원피스형 | |
| | 비데 | 설치 | |
| | 세면기 | 도기제(하부장형) | |
| | 욕실수납장 | 슬라이드형 | |
| 휴지걸이 | 스마트폰거치대 겸 휴지걸이 | | |
| 조명기구 | 실별조명등 | LED 등기구 | |
| 배선기구 | 스위치, 콘센트류 | 설치 | |
| | 대기전력 자동차단장치 | 설치 | |
| 정보통신설비 | 세대단말기(월패드) | 설치 | |
| | 스마트홈 생활정보기 | 설치 | |
| | IoT 비상호출버튼 | 설치(욕실2) | |
| 자동빨래건조대 | | 설치 | |
| 에어컨 냉매 매립배관 | | 거실(스탠드형), 침실1(벽걸이형) | 시스템에어컨 옵션 선택 시 미설치 |
| 실별온도조절기 | | 설치 | 거실 온도조절은 월패드로 통합 제어 |
| 세대환기시스템 | | 설치 | |

※ 상가 마감재는 자재의 품질·품귀·기타사유 등으로 시공여건 상 동등 이상의 제품으로 대체 시공될 수 있습니다.
 ※ 상가 마감재는 기본제공 품목이며, 옵션 선택 시 선택품목으로 대체 시공됩니다.



- ☑️ 조감도에 표현된 외부 색채계획은 신청자(입주자)의 이해를 돕기 위한 것으로 변경될 수 있음
- ☑️ 단지명칭, 동번호 및 색채는 관계기관의 심의결과에 따라 추후 입주자모집 시의 내용과 달라질 수 있음
- ☑️ 팸플릿에 적용된 제품은 자재의 품질, 품귀, 제조회사의 도산 등 부득이한 경우 동등 이상의 타사 제품으로 변경될 수 있음
- ☑️ 팸플릿에 적용된 자재는 성능향상을 위한 설치물의 변경, 입주자 동선고려에 따라 형태 및 위치가 변경될 수 있음
- ☑️ 팸플릿에는 전시품 등이 혼합되어 표현되어 있으며, 공급 주택에는 전시품이 설치되지 않으므로 계약시 반드시 확인하시기 바람(보조조명, 커튼, 소파, 거실장, 거실 테이블, 침대, 책상 등의 이동식 가구, 디스플레이 가전(TV, 세탁기, 냉장고, 김치냉장고), 액자 및 소품 등은 전시품임)
- ☑️ 팸플릿 등 각종 인쇄물에 삽입된 조감도, 단지배치도, 이미지 컷 등은 신청자(입주자)의 이해를 돕기 위한 개략적인 것으로 실제 시공과는 다소 차이가 있을 수 있으며 시공 시 현장여건에 따라 변경될 수 있음
- ☑️ 분양안내책자(팸플릿 등)에 표현된 각 단위세대 평면의 치수는 팸플릿 제작 과정상 이해를 돕기 위하여 중심선을 기준으로 작성되었음
- ☑️ 팸플릿 등 각종 홍보물에 적용된 조감도, 투시도, 이미지컷 등은 신청자(입주자)의 이해를 돕기 위한 개략적인 참고자료로 실제 시공과는 다소 차이가 있을 수 있고, 제작과정에서 오류·오기·오탈자 등이 있을 수 있음
- ☑️ 팸플릿 등 각종 홍보물 중 단위세대 내부에 설치된 인테리어 소품가구, 디스플레이 가전제품, 기타 전시용품 등은 세대 연출을 위한 것으로 실제 설치 되지 않음
- ☑️ 팸플릿 등 각종 홍보물에서 확인이 곤란한 공용부분의 시설물(공용계단, 지하주차장, 엘리베이터 용량·속도, 탑승위치 등)은 사업계획승인도서에 의하며, 이에 대한 이의를 제기 할 수 없으며 현재 계획 또는 예정으로 적용된 내용은 향후 인허가 과정이나 관련정책 등의 변화로 변경될 수 있음